



PEMERINTAH PROVINSI SUMATERA SELATAN  
DINAS PENDIDIKAN  
SMA NEGERI MUARA KELINGI  
SEKOLAH MODEL

TERAKREDITASI : A-NPSN :10601973

Alamat : Jl.Merdeka kampung 1V Muara Kelingi kode pos (31663)



**PENILAIAN AKHIR SEMESTER (PAS) GENAP  
TAHUN PELAJARAN 2019/2020**

Mata Pelajaran : Biologi (Peminatan)

Alokasi Waktu : 2 X 45 Menit

Kelas : X IPA

Pembuat Soal : Nella Rosa, S.Pd

**Pilihlah Jawaban Yang Paling Tepat**

1. Isikan Nama, Kelas, pada Lembar Jawaban
2. Waktu yang disediakan untuk menyelesaikan ujian adalah 90 menit
3. Jumlah soal 20-25 soal, setiap butir soal terdapat 5 (lima) pilihan jawaban.
4. Periksa dan bacalah soal sebelum mengerjakannya.

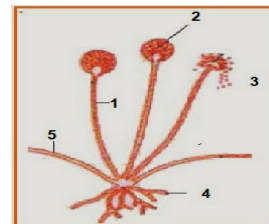
1. Di bawah ini yang *bukan* merupakan ciri – ciri jamur adalah.....

- a. Sel eukariotik
- b. Memiliki inti sel
- c. Tidak memiliki dinding sel
- d. Memiliki membran inti
- e. Organisme heterotrof

2. Apa yang membedakan jamur dengan alga.....

- a. Tidak mempunyai klorofil
- b. Merupakan sel eukariotik
- c. Tubuh uniseluler/multi seluler
- d. Adanya dinding sel
- e. Memiliki inti sel

3. Sebutkan urutan bagian-bagian jamur di bawah ini dari 1 – 5 dengan tepat!



- a. Rhizoid, spora, sporangium, sporangiofor, stolon
- b. Spora, sporangiofor, stolon, rhizoid, sporangium
- c. Spora, sporangium, sporangiofor, spora, rhizoid
- d. Sporangium, sporangiofor, spora, stolon, rhizoid
- e. Sporangiofor, sporangium, spora, rhizoid, stolon

4. Beberapa jamur belum diketahui cara reproduksinya secara generatif sehingga dimasukkan dalam kelompok.....

- a. Ascomycota
- b. Basidiomycota
- c. Deuteromycota
- d. Zygomycota
- e. Oomycota

5. Di bawah ini yang *bukan* merupakan ciri-ciri kelompok Plantae.....

- a. Prokariotik
- b. Multiseluler
- c. Memiliki klorofil
- d. Memiliki dinding sel
- e. Memiliki pembuluh angkut

6. Di bawah ini, manakah yang termasuk Divisio Tumbuhan.....

- a. Angiospermae, Gymnospermae, Dicotyledoneae
- b. Monocotyledoneae, Dicotyledoneae, Gymnospermae
- c. Bryophyta, Spermatophyta, Angiospermae
- d. Bryophyta, Pteridophyta, Spermatophyta
- e. Spermatophyta, Monocotyledoneae, Dicotyledoneae

7. Perhatikan tahapan metagenesis lumut berikut.

1) Spora

2) Sel gamet (Spermatozoid, Ovum)

3) Tumbuhan lumut

4) Alat kelamin (Anteridium, Arkegonium)

5) Zigot

6) Sporogonium

7) Protonema

Urutan tahapan metagenesis tumbuhan lumut (Bryophyta) yang benar adalah.....

a. (1) – (2) – (3) – (4) – (5) – (6) – (7)

b. (1) – (3) – (7) – (4) – (5) – (2) – (6)

c. (1) – (7) – (3) – (4) – (2) – (5) – (6)

d. (5) – (7) – (3) – (1) – (2) – (4) – (6)

e. (7) – (5) – (4) – (6) – (2) – (1) – (3)

8. Pernyataan yang benar tentang tumbuhan paku (Pteridophyta) adalah.....

a. Fase gametofit lebih dominan dibanding fase sporofit

b. Fase sporofit lebih dominan dibanding fase gametofit

c. Fase gametofit berkromosom diploid (2n)

d. Fase sporofit berkromosom haploid (n)

e. Protalium berkromosom diploid (2n)

9. Terdapat dua pembuluh angkut yaitu xylem dan floem, pembuluh xylem berfungsi.....
- Mengangkut hasil fotosintesis
  - Menyimpan makanan cadangan
  - Mengangkut garam mineral tanah
  - Melindungi jaringan sebelahnya
  - Menguatkan berdirinya tanaman
10. Tumbuhan paku memiliki daun muda yang menggulung, disebut apakah tumbuhan paku tersebut.....
- Makrosporofil
  - Mikrosporofil
  - Circinate*
  - Tropofil
  - Sporofil
11. Berikut adalah filum dari kelompok invertebrata, *kecuali*.....
- Porifera
  - Coelenterata
  - Pisces
  - Annelida
  - Mollusca
12. Perbedaan antara hewan invertebrata dan vertebrata adalah.....
- Habibat
  - Cara makan
  - Reproduksi
  - Tulang Belakang
  - Cara Hidup
13. Peranan hewan coelenterata yang merugikan adalah.....
- Dapat menyengat para penyelam
  - Dapat dijadikan bahan makan
  - Dapat dijadikan hiasan aquarium
  - Pengembangan objek wisata
  - Dapat mencegah erosi pantai
14. Lintah merupakan hewan pengisap darah. Hewan tersebut berasal dari filum ....
- Platyhelminthes
  - Nemathelminthes
  - Annelida
  - Mollusca
  - Echinodermata
15. Hewan memiliki ciri sebagai berikut.
- Memiliki kulit yang berlendir dan lembap
  - Hidup di dua alam (air dan daratan)
  - Mengalami perubahan yang jelas dari muda dengan dewasanya
- Hewan yang memiliki ciri tersebut adalah.....
- Amphibi
  - Pisces
  - Mamalia
  - Aves
  - Reptil
16. Ikan (Pisces) bermanfaat bagi manusia. Manfaatnya terutama sebagai ...
- Sumber makanan yang banyak mengandung karbohidrat
  - Sumber makanan yang banyak mengandung glukosa
  - Sumber makanan yang banyak mengandung protein
  - Sumber makanan yang banyak

- mengandung lemak
- e. Sumber makanan yang banyak mengandung vitamin

17. Hal yang merupakan komponen biotik dalam ekosistem, antara lain.....
- a. Tanah, sampah, organik, sampah anorganik
  - b. Daun kering, oksigen, sinar matahari
  - c. Sinar matahari, suhu, air, oksigen
  - d. Tumbuhan, hewan, manusia, lingkungan di sekitarnya
  - e. Jamur, bakteri, tumbuhan, hewan

18. Interaksi yang terjadi pada hewan buwang yang memangsa ikan salmon, seperti pada gambar berikut! disebut interaksi ...



- a. Memangsa
- b. Predasi

- c. Komensalisme
- d. Netral
- e. Parasitisme

19. Suatu lingkungan dikatakan sudah tercemar apabila.....

- a. Ditemukan bakteri dan jamur pengurai
- b. Kuantitas dan kualitasnya menurun
- c. Mengandung makhluk hidup, zat, dan energi yang tidak diinginkan
- d. Jumlah dan kadar polutan melebihi ambang batas
- e. Berfungsi sesuai dengan fungsinya

20. Cara penanganan limbah padat (sampah) dapat dilakukan dengan cara sebagai berikut, *kecuali*.....

- a. Penimbunan tanah (*landfill*)
- b. Pembakaran (*incineration*)
- c. Pembuangan ke tempat pembuangan sampah
- d. Pengomposan (*composting*)
- e. Pemanfaatan sebagai bahan ternak (*hog feeding*)